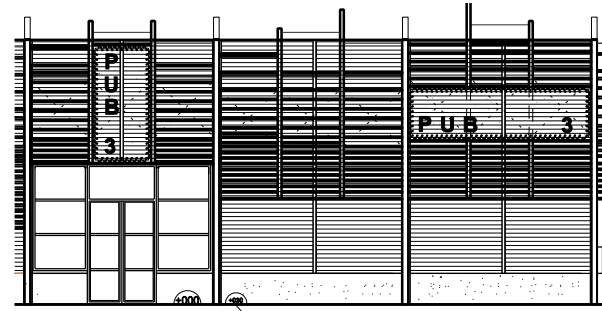


"VILLAGE D'ENTREPRISES NAUTIQUES"

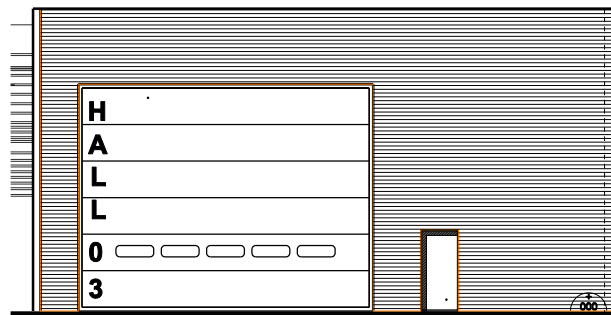
rue du Docteur CHARCOT-85340 OLONNE SUR MER

Maitre d'Ouvrage
CCO
17 rue nationale
BP 90391
85109 LES SABLES D'OLONNE cedex

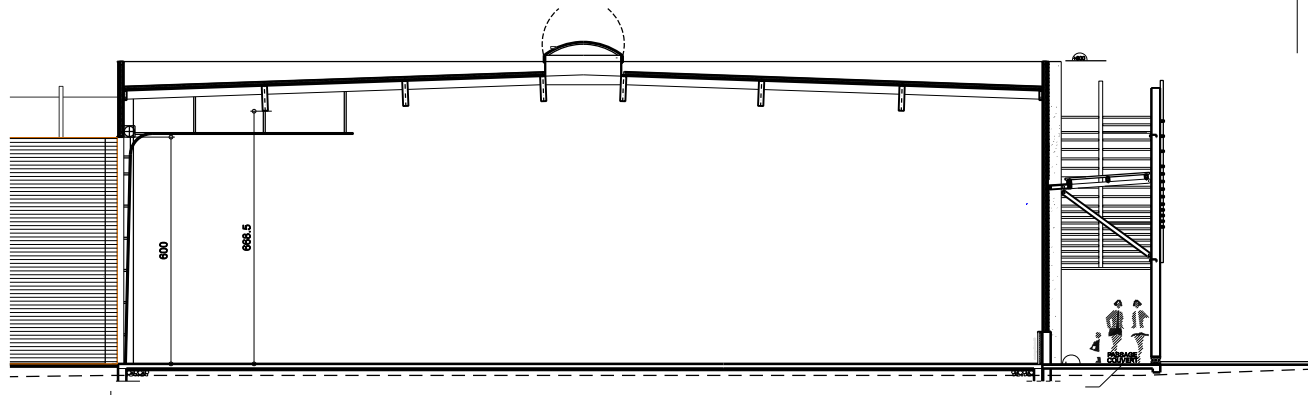


FACADE SUR RUE

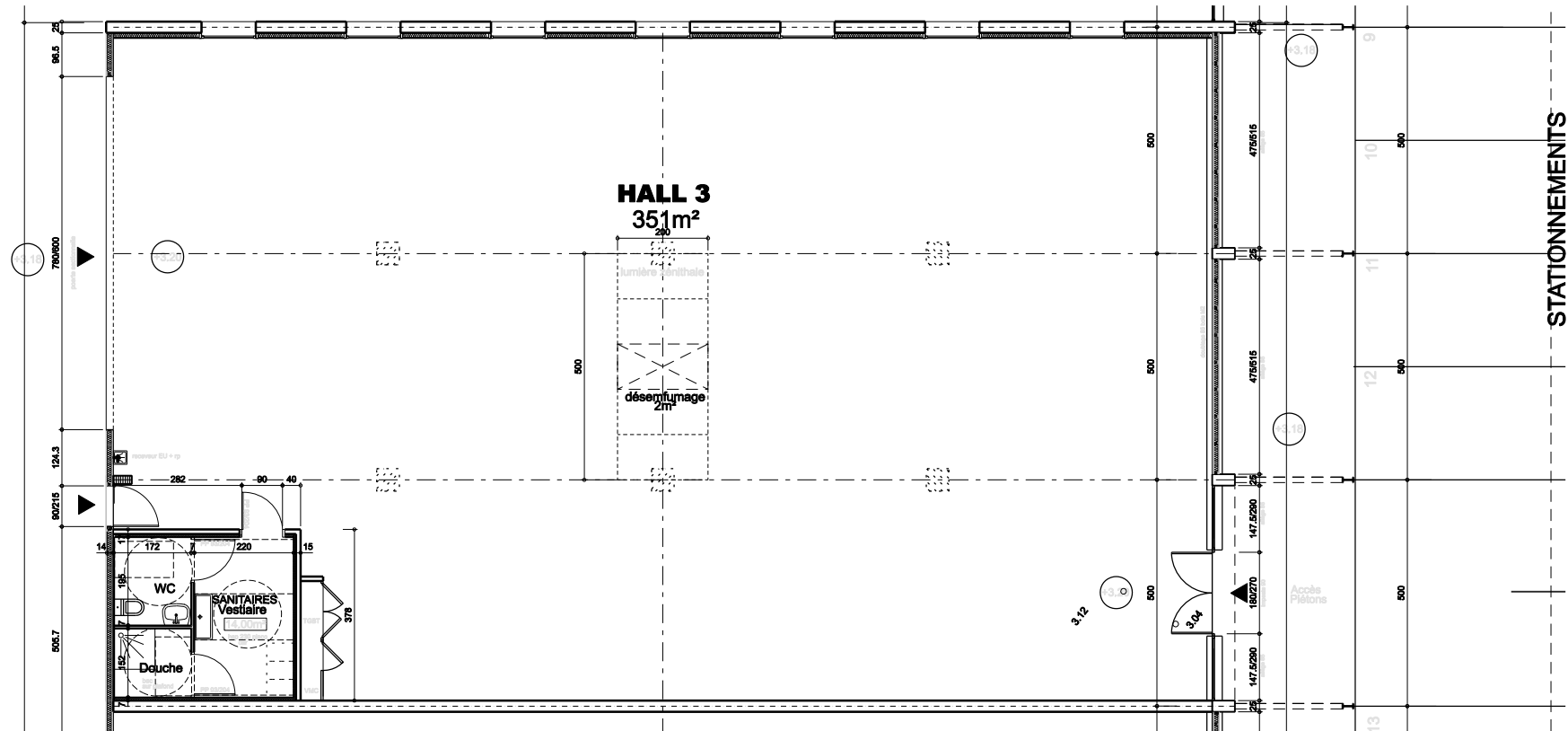
HALL 3



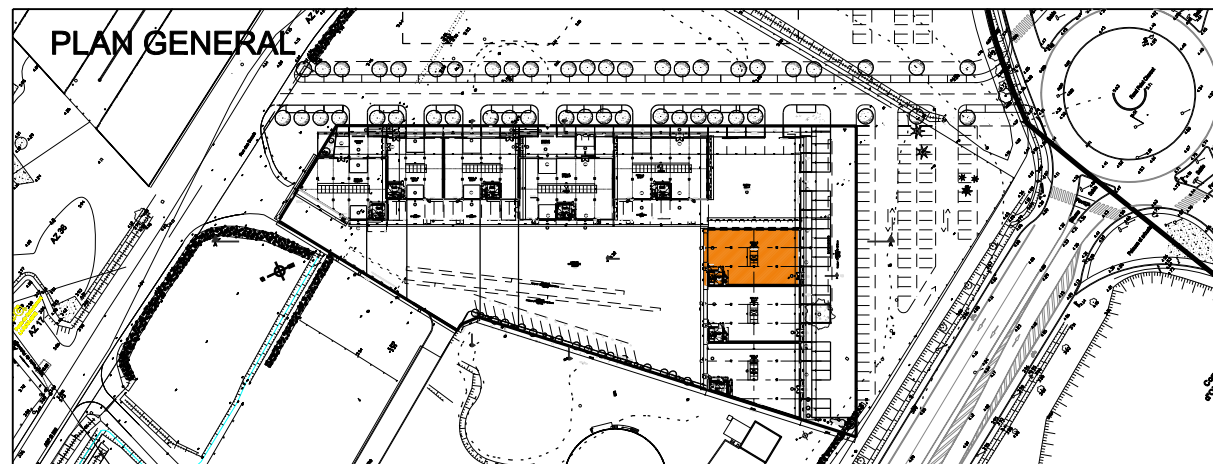
FACADE COUR



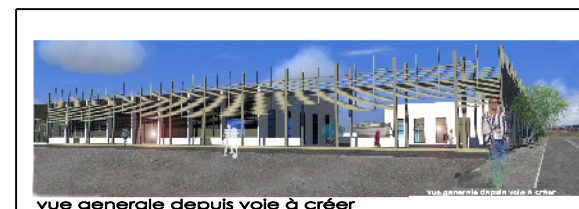
COUPE



STATIONNEMENTS



vue generale depuis accès



vue generale depuis voie à créer

signature

HALL 3

SURFACE	
ATELIER	337,00 m ²
SANITAIRES	14,00 m ²
TOTAL	351,00 m²

25.10.2010

Maitre d'Ouvre
TIBERGHEN - LANGLAIS
ARCHITECTES
20 av de la plage - 85800 St Gilles Croix de Vie
tél 02 51 55 81 49 - fax 02 51 55 20 16
e-mail : tiberghien.architecte@wanadoo.fr
SARL AU CAPITAL DE 10000€ - SIRET 479 341 695 00027 - APE 742A

NOTA : LA CCO SE RESERVE LE DROIT D'APPORTER DES MODIFICATIONS DE DIMENSIONS ET D'EQUIPEMENTS EN FONCTION DES CONTRAINTES TECHNIQUES DE CONSTRUCTION .