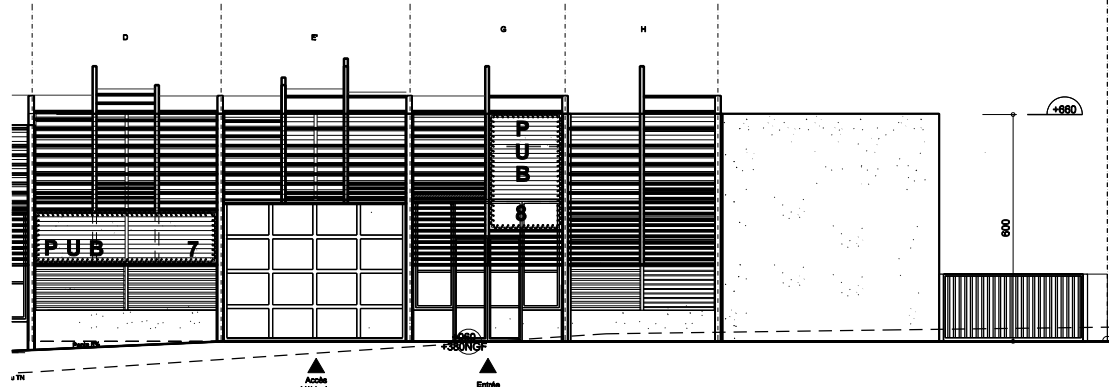


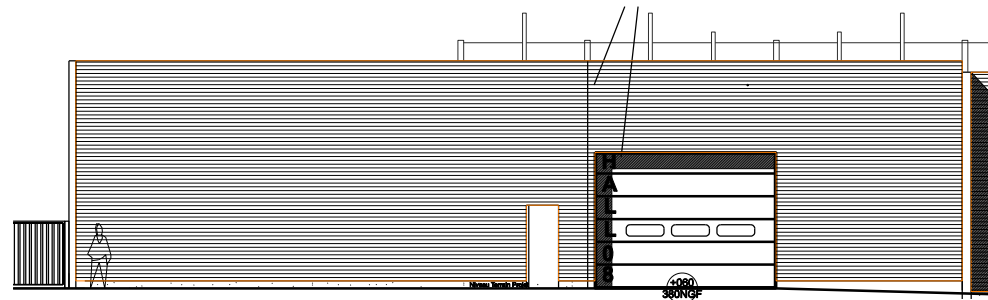
# "VILLAGE D'ENTREPRISES NAUTIQUES"

rue du Docteur CHARCOT-85340 OLLONNE SUR MER

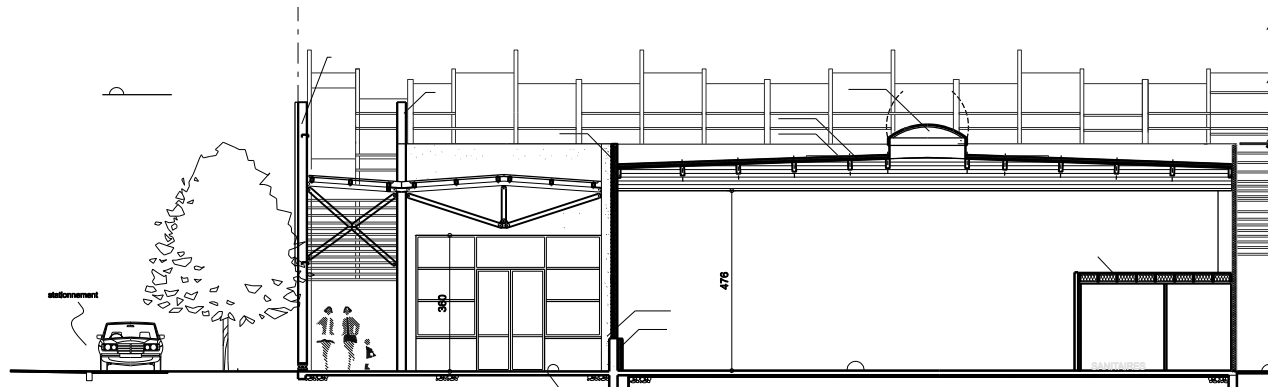
Maitre d'Ouvrage  
CCO  
17 rue nationale  
BP 90391  
85109 LES SABLES D'OLLONNE cedex



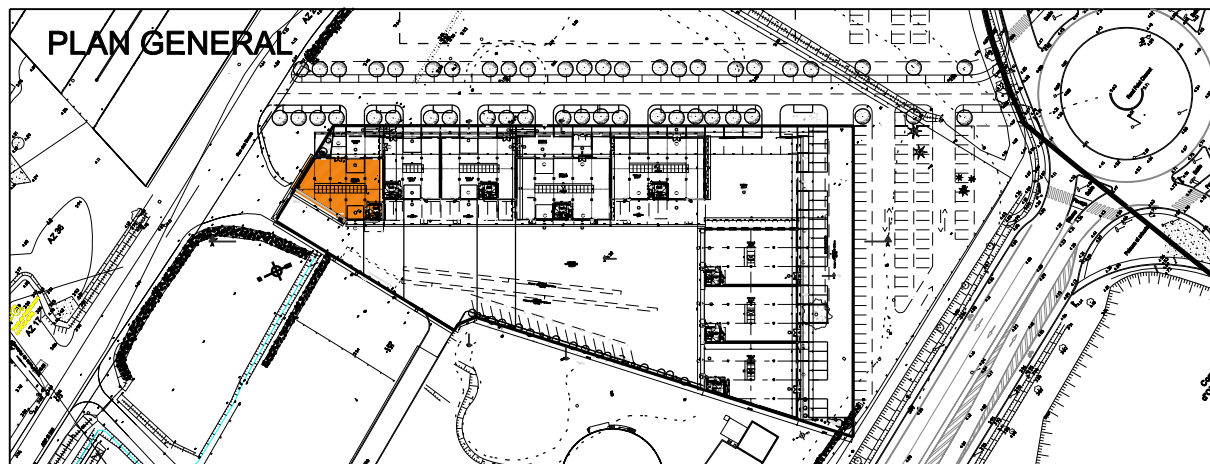
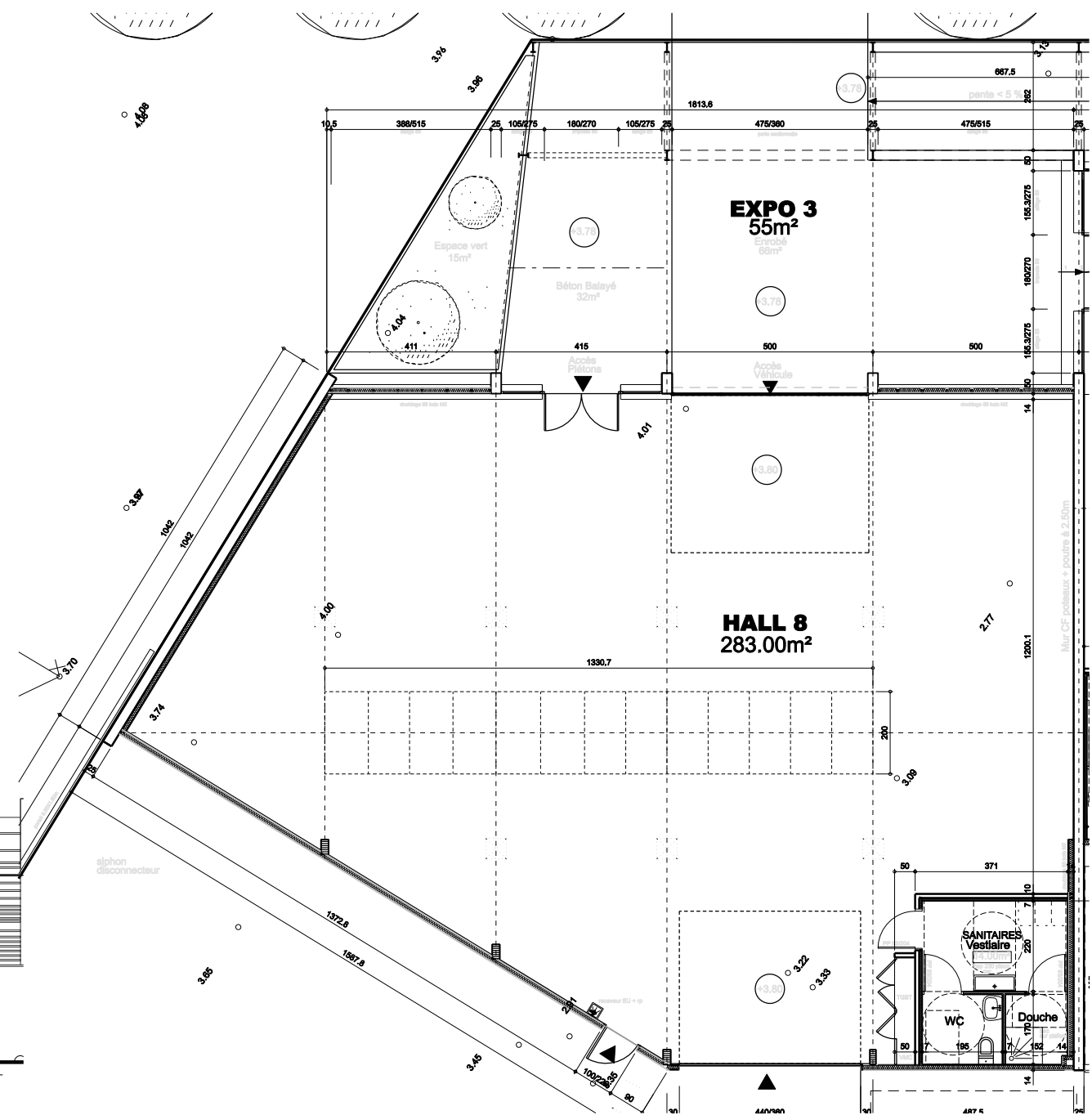
FACADE SUR RUE



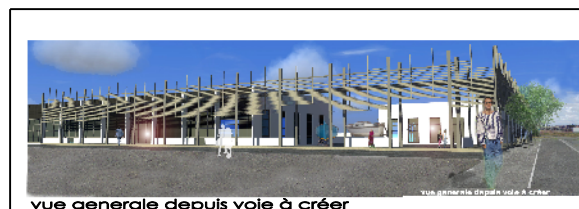
FACADE COUR



COUPE



vue generale depuis accès



vue generale depuis voie à créer

signature

## HALL 8

SURFACE	
ATELIER	269,00 m <sup>2</sup>
SANITAIRES	14,00 m <sup>2</sup>
<b>TOTAL</b>	<b>283,00 m<sup>2</sup></b>

25.10.2010

Maitre d'Ouvre  
**TIBERGHIEU - LANGLAIS**  
ARCHITECTES  
20 av de la plage - 85800 St Gilles Croix de Vie  
tél 02 51 55 81 49 - fax 02 51 55 20 16  
e-mail : tiberghien.architecte@wanadoo.fr  
SARL AU CAPITAL DE 10000€ - SIRET 479 341 695 00027 - APE 742A

NOTA : LA CCO SE RESERVE LE DROIT D'APPORTER DES MODIFICATIONS DE DIMENSIONS ET D'EQUIPEMENTS EN FONCTION DES CONTRAINTES TECHNIQUES DE CONSTRUCTION .